

Casa Loftbox 95 Mts2

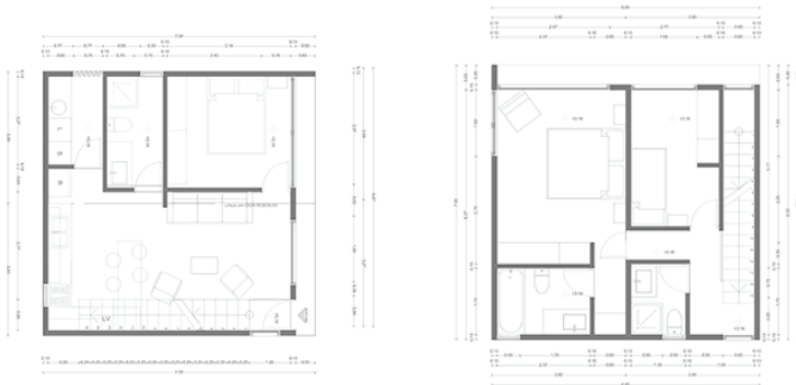
Casa modular ideal para una familia con hijos, o bien una pareja que desea contar con un espacio amplio y práctico, que mantenga una línea limpia de diseño con detalles pensados para un cómodo habitar.

Esta casa tiene una superficie total de 95.2 mts2 con tres dormitorios y 3 baños distribuidos en dos pisos. La cocina es abierta hacia el comedor y cuenta con una loggia anexa para la zona de lavado. El diseño contempla una entrada amplia que da de forma frontal hacia la escala de doble altura que conecta el primer piso con el segundo.

3 dormitorios	3 baños	1 terracea
-------------------------	-------------------	----------------------

Especificaciones técnicas generales

- Estructura metálica modular de 3.5x7 cada una.
- Vigas y pilares de acero ASTM A36
- Muros Metalcon estructural
- Revestimiento exterior OSB y Smartpanel
- Revestimiento interior: muros y cielos yeso cartón de 15 mm y pintura esmalte al agua.
- Piso: Terciado estructural sobre loza de hormigón, terminación porcelanato.
- Ventanas de aluminio termopanel.



Plano de primer piso y segundo piso.



Contacto:

Boxcontemar, teléfono: +56-32-2795-100 - Dirección: Avda. Undécima 413, Placilla Oriente, Valparaíso.
Cotizaciones: contacto@boxtainer.cl y contacto@contemar.cl - Más información en: www.boxtainer.cl